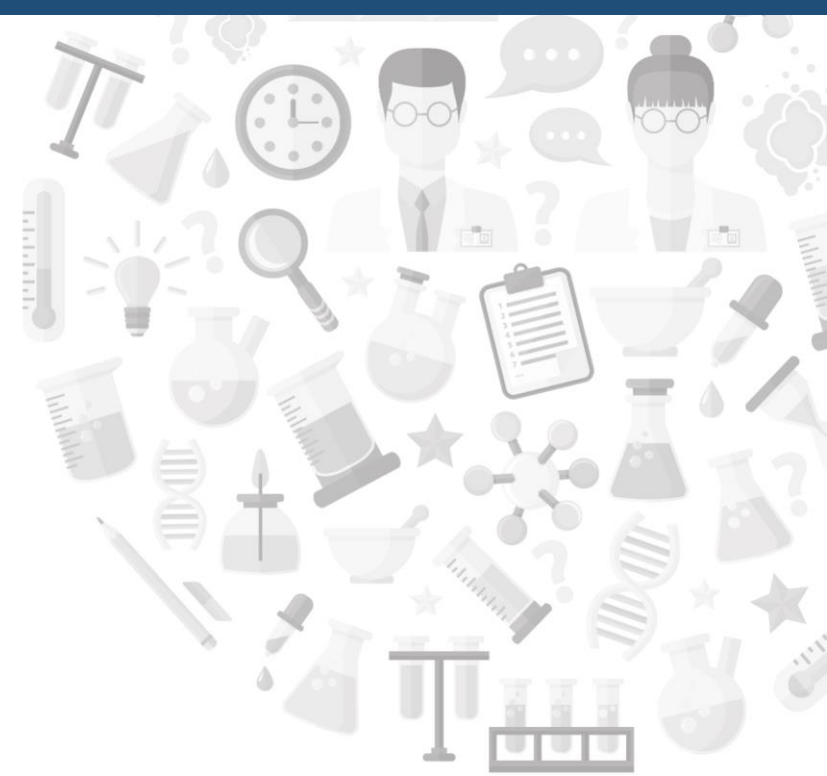




와이에스환경기술연구원

YS INSTITUTE OF ENVIRONMENTAL TECHNOLOGY



중소기업 연구개발 사업지원을 위한

# 연구장비 공동활용 지원사업 안내

사업안내 | 신청 절차 매뉴얼

# CONTENTS

## I 연구장비 공동활용 지원사업 안내

- 1 사업개요 및 참가자격
- 2 사업 참여방법
- 3 사용가능 장비 현황

## II 연구장비 공동활용 지원사업 신청 매뉴얼

- 1 회원가입 및 기관정보 등록
- 2 중소기업 사업신청
- 3 바우처 구매
- 4 연구장비 예약
- 5 연구장비 이용내역 결제
- 6 지원사업 관련 FAQ



## 연구장비 공동활용 지원사업 안내

- I.1 사업개요 및 참가자격
- I.2 사업 참여 방법
- I.3 사용가능 장비 현황



# 연구장비 공동활용 지원사업 안내

“ 중소기업의 R&D 및 품질관리를 목적으로한 시험분석을 와이에스환경기술원에 요청 시 **연구장비 사용료를 최대 70%까지 지원**해 드립니다 ”

## 사업개요 및 참여자격

- 지원내용** 와이에스환경기술연구원의 연구장비 사용료를 **최대 70% 지원**
- 지원대상** 중소기업기본법 제2조에 의한 **중소기업**
- 지원방법** 온라인 **바우처(쿠폰) 방식**으로 사용료 지원 [**지원금 + 기업부담금(현금) = 바우처**]
- 지원한도** **정부출연금 기준 최대 7천만원** (연구장비 사용료의 70 / 60% 지원)

구분	정부지원금	기업부담금	총 바우처
창업기업 (업력 7년 이하)	70% 이내 (최대 3~7천만원)	30% 이상 (약 1천2백~3천만원)	약 4천 2백~(최대) 1억원
일반기업 (업력 7년 초과)	60% 이내 (최대 3~7천만원)	40% 이상 (2천~약 4천6백만원)	5천만원~(최대) 약 1억 1천만원

- \* 정부지원금 한도(최대 3천만원) 소진 시, 전문기관 검토 후 최대 4천만원 추가 지원
- \* 최초 3천만원 까지 '용도 제한 없는' 성적서 발급 가능 이후 '품질관리 / 연구개발' 용도로만 발급 가능
- \* 바우처 구입 횟수제한 없이 수시 구입 가능, 구입일로 부터 60일 이후 바우처 소멸 (기업부담금 자동 환불)

# 연구장비 공동활용 지원사업 안내

## 사업 참여방법



\* 참여기업 선정결과 통보는 5-10일 소요되며, 탈락 시 재 신청 가능

## 사업 지원절차

	지원 단계		수행 내용	수행 대상
1	사업신청	✓	신청서 및 장비활용계획서 제출	참여기업
2	검토 및 승인	✓	참여기업 서류 검토 / 평가점수 50점 이상	전문기관 / 관리기관
3	바우처 구매	✓	정부지원금 + 기업부담금 = 구입 바우처	참여기업 / 전문기관
4	장비예약	✓	YSIET와 협의 후 종합관리시스템을 통해 장비 예약	주관기관 / 참여기업
5	장비이용 승인	✓	장비 이용 승인 / 불가 처리	주관기관
6	장비 이용	✓	예약한 스케줄에 맞추어 장비 이용	주관기관 / 참여기업
7	이용완료 결제요청	✓	성적서 발급 및 최종 견적 요청	주관기관
8	바우처 결제	✓	구매한 바우처로 최종 결제	참여기업

\* 자세한 참여 방법 및 이용절차는 상세 매뉴얼을 참고 바랍니다.




# 연구장비 공동활용 지원사업 안내

## Ⅰ 사용 가능 장비 현황 [1]

장비명	사용 분야	사용료
 <p>유도결합플라스마 질량분석기 (Inductively coupled plasma mass spectrometry)</p>	<ul style="list-style-type: none"> <li>▪ RoHS II 대응 (전기, 전자 부품 내 중금속 정량분석)</li> <li>▪ 의약학 : 약품, 화장품 중 중금속 정량분석</li> <li>▪ 화학 : 액상시료 중 무기물 정량분석</li> <li>▪ 환경 : 폐기물, 토양, 수질 등 무기물 정량분석</li> <li>▪ 생물 : 동·식물 조직 내 무기물 정량분석</li> <li>▪ 미량분석 전용</li> </ul>	50,000원 / 건
 <p>유도결합플라스마 원자방출분석기 (inductively coupled plasma optical emission spectrometry)</p>	<ul style="list-style-type: none"> <li>▪ RoHS II 대응 (전기, 전자 부품 내 중금속 정량분석)</li> <li>▪ 의약학 : 약품, 화장품 중 중금속 정량분석</li> <li>▪ 화학 : 액상시료 중 무기물 정량분석</li> <li>▪ 환경 : 폐기물, 토양, 수질 등 무기물 정량분석</li> <li>▪ 생물 : 동·식물 조직 내 무기물 정량분석</li> </ul>	25,000원 / 건
 <p>헤드스페이스/ 가스크로마토그래피/ 질량분석기 (headspace gas chromatography mass spectrometry)</p>	<ul style="list-style-type: none"> <li>▪ 화장품 (유통화장품, 기능성화장품) 내 유해물질 분석 등 정성, 정량분석</li> <li>▪ 유기화학물 분리 및 유해성분의 정성, 정량분석</li> <li>▪ 휘발성 잔류물질 정성, 정량분석</li> <li>▪ RoHS II 대응 (프탈레이트 정성, 정량분석)</li> </ul>	100,000원 / 건

# 연구장비 공동활용 지원사업 안내

## Ⅰ 사용 가능 장비 현황 [2]

장비명	사용 분야	사용료
 <p>고성능액체크로마토그래피 (High-performance liquid chromatography)</p>	<ul style="list-style-type: none"> <li>▪ 화장품(유통화장품, 기능성화장품) 내 유해물질 분석 등 정성, 정량분석</li> <li>▪ 식품 : 지방산, hydrocarbon, ester 등</li> <li>▪ 고분자 : 열경화성 에폭시, 플라스틱, 전자복합체, film, 잉크성분, 접착제 등 (프탈레이트 정성, 정량 분석)</li> <li>▪ 환경 : 농약, 제초제, 수질분석, 토양분석 등 (VOC, Air analysis, PHA 정성, 정량 분석)</li> <li>▪ 용매 정성, 정량 : 에탄올 등 정성, 정량분석</li> </ul>	<p>100,000원 / 건</p>
 <p>자동수은분석기 (Direct Mercury Analyzer)</p>	<ul style="list-style-type: none"> <li>▪ 환경 : Soil, Sediment and Sludge, 수질, 농작물, 석탄 등</li> <li>▪ 소재 : Polymers, 페인트, 코팅</li> <li>▪ 석유화학 : 발전소, 광물 등</li> <li>▪ 생물 : 음식물, 동식물조직, Clinical sample, Pharmaceutical 등</li> </ul>	<p>50,000원 / 건</p>
 <p>수은분석기 (Mercury Analyzer)</p>	<ul style="list-style-type: none"> <li>▪ 환경 및 생체 시료 중 수은농도 정량 분석</li> <li>▪ 이동이 가능하여 실시간 공기 중 수은농도 분석 (대기분석에 탁월)</li> <li>▪ 고체 또는 Complex Matrices 수은 분석</li> <li>▪ 학술 연구용 시료 중 수은함량 분석</li> </ul>	<p>20,000원 / 건</p>

# MANUAL

## 연구장비 공동활용 지원사업 신청 매뉴얼

- II.1 회원가입 및 기관정보 등록
- II.2 중소기업 사업신청
- II.3 바우처 구매
- II.4 연구장비 예약
- II.5 연구장비 이용내역 결제
- II.6 지원사업 관련 FAQ

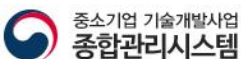




# 1. 회원가입 및 기관정보 등록 [www.smtech.go.kr]

## 연구장비 공동활용 지원사업 신청 매뉴얼

### 1.1 회원가입 및 로그인



온라인과제관리 연구비집행 온라인정산 지원사업안내 정보마당 고객지원 사이트소개

로그인 회원가입 개인정보정정요청 공공데이터제공

#### 회원정보

- 로그인
- 회원가입
- 아이디 찾기
- 패스워드 찾기
- 개인정보정정요청

#### 회원가입

중소기업 기술개발사업 종합관리시스템에 오신것을 환영합니다.



회원정보 > 회원가입

#### 회원가입

중소기업기술정보진흥원 회원가입 페이지입니다.  
회원가입을 하시면 보다 폭넓은 정보와 맞춤형 서비스 이용이 가능합니다.

- 중소기업기술정보진흥원은 사용자가 온라인상 제공한 개인정보 보호를 위하여 최선을 다하고 있습니다.
- 회원님의 정보는 동의없이 공개되지 않으며, 개인정보보호법 및 개인정보처리방침에 의해 보호받고 있습니다.
- 국가연구개발과제 수행자(대표자, 과제책임자 등)의 개인정보는 관련법령(중소기업기술혁신 촉진법, 동법 시행령, 중소기업기술개발 지원사업 운영요령, 동사업 관리지침 및 국가연구개발 사업의 관리 등에 관한 규정 등)에 의거하여 국가연구개발과제 운영정보로서 일정기간 보관되며 질 수 있습니다.

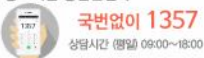
#### 약관동의

아래 이용약관 및 개인정보취급방침을 반드시 읽어보시고 '동의'에 체크하신 후 '확인'버튼을 눌러주세요.

#### 제 1 조 (목적)

- 본 이용약관(이하 '약관')은 중소기업기술정보진흥원(이하 '기정원')이 운영하고 있는 "중소기업 기술개발사업 종합관리시스템"(이하 'SMTech')에서 제공하는 모든 서비스(이하 '서비스')의 이용조건 및 절차, 이용자와 기정원의 권리, 의무 및 책임사항과 기타 필요한 사항을 규정함을 목적으로 합니다.

중소기업 통합콜센터



국번없이 1357

상업시간 (평일) 09:00~18:00

편다운



-인증서모듈



1 중소기업청 종합관리시스템 ([www.smtech.go.kr](http://www.smtech.go.kr)) 접속 후 회원가입

[필수사항]

- 대표자 및 담당자 회원가입 후 개인실명인증
- 담당자 과학기술인번호 발급 ([www.ntis.go.kr](http://www.ntis.go.kr))

2 로그인 버튼을 눌러 회원가입한 아이디를 통해로그인 진행

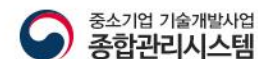
3

4

5

# 1. 회원가입 및 기관정보 등록 [www.smtech.go.kr]

## 연구장비 공동활용 지원사업 신청 매뉴얼



중소기업 기술개발사업  
종합관리시스템

온라인과제관리 연구비집행 온라인정산 지원사업안내 정보마당 고객지원 사이트소개



### 마이페이지

- 개인화페이지
- 개인정보관리
- 기관정보관리 **2**
- 기관별 과제관리자 지정
- 사용로그조회

### 기관정보관리

기관정보에 대한 상세 내용을 조회 관리하실 수 있습니다.



마이페이지 > 기관정보관리 > 기관정보관리

#### 사업체정보 조회

번호	사업체명	사업체구분	사업자번호	본사/지사구분	권한

### QUICK MENU

- 마이페이지
- 사업광고
- 규정및서식
- 과제접수
- 연구비집행
- Q&A

**3**

등록

### 기관정보관리

기관정보에 대한 상세 내용을 조회 관리하실 수 있습니다.



마이페이지 > 기관정보관리 > 기관정보관리

#### 사업체정보 조회

- 기본정보
- 재무결산
- 자격증/포상
- 지식재산권
- 정부과제수행 실적
- 대표자

※ 외국기관을 등록시, 국적을 먼저 선택하시기 바랍니다.

**4**

*사업자번호	<input type="text"/>	*인증	*사업체명	<input type="text"/>
*사업체주소	<input type="text"/>		> 우편번호찾기	
홈페이지	<input type="text"/>			
*국적	대한민국	*사업체설립일	예) 2015-01-01	
*전화번호	<input type="text"/>	팩스번호	선택 - <input type="text"/>	
*업종코드	선택	선택	선택	선택
주요생산품	<input type="text"/>			

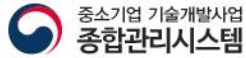
## 1.2 기관정보 등록

- 1 대표자 아이디로 로그인 후 상단 마이페이지 클릭
  - 2 기관정보관리 메뉴 선택
  - 3 등록버튼을 클릭하여 사업체 정보 입력
  - 4 사업자번호 및 사업체명 검색 후 인증 버튼 클릭
  - 5 사업체 기본정보를 빠짐 없이 등록 후 저장
- \* 전자인증이 실패될 경우 한국신용평가정보 (1600-1522) 인증 서비스를 통해 기업실명 확인 후 진행

## 2. 중소기업 사업신청 [www.smtech.go.kr]

## 연구장비 공동활용 지원사업 신청 매뉴얼

### 2.1 과제신청 [1]



1 온라인과제관리

연구비집행

온라인정산

지원사업안내

정보마당

고객지원

사이트소개



### 온라인과제관리

▶ 과제참여횟수조회(졸업제관련)

▶ 과제신청

- 신청안내

- 과제 신청

- 신청내역조회

- 기술전문기업 신청

- 맞춤형 기술파트너 신청

- 과제신청(NTIS)

▶ 전자평가발표자료등록

▶ 과제평가

▶ 온라인서면평가

▶ 연구장비사업관리(주관)

▶ 연구장비사업관리(참여)

▶ 전자협약

▶ 보고서제출

▶ 연구노트

▶ 성과입력

▶ 제제조치

▶ 온라인수요조사

### 과제신청

과제신청 시 필요한 준비사항 및 유의사항에 대하여 알려드립니다.



온라인과제관리 > 과제신청 > 과제신청



과제신청은 사업분류에 따라  
선택집중형/저변확대형/인프라조성형  
으로 나뉩니다.

과제신청 전에 [신청안내]를 반드시 확인해 주세요.

■ 전체사업 공고는 우측의 [바로가기] 버튼을 클릭하여 조회해 주시기 바랍니다.

전체사업공고 바로가기

■ 작성중인 과제는 우측의 [바로가기] 버튼을 클릭하여 조회해 주시기 바랍니다.

신청내역조회 바로가기

QUICK MENU



마이페이지



사업공고



규정및사시



과제접수



연구비집행



Q&A

TOP

#### 선택집중형 (일반 R&D)



신청대상과제

▶ 일반과제신청

GO >

▶ 단계과제신청

GO >

선택집중형 세부안내보기

#### 저변확대형



신청대상과제

▶ 창업성장 (1인칭조 포함)

GO >

▶ 제품 · 공정개선

GO >

▶ 산학연협력

GO >

저변확대형 세부안내보기

#### 인프라조성형



신청대상과제

▶ R&D 기획역량

▶ 연구장비공동활용

GO >

▶ 기술개발인력활용

- 초중급 인력지원

GO >

인프라조성형 세부안내보기

중소기업 통합콜센터



국번없이 1357

서비스시간: 평일 09:00~18:00

## 2. 중소기업 사업신청 [www.smtech.go.kr]

## 연구장비 공동활용 지원사업 신청 매뉴얼

### 2.1 과제신청 [2]

1 과제신청대상 공고 > 상세보기 버튼 클릭 > 팝업 창을 통해 첨부파일 및 제출서류 다운로드

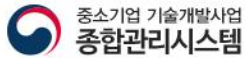
2 신청하기 버튼을 눌러 다음 단계 진행

3

4

5

\*



중소기업 기술개발사업  
종합관리시스템

온라인과제관리 연구비집행 온라인정산 지원사업안내 정보마당 고객센터 사이트소개

로그아웃 평가위원신청 개인정보정정요청 공공데이터제공 마이페이지

### 온라인과제관리

과제참여횟수조회(졸업제관련)

과제신청

신청안내

과제 신청

신청내역조회

기술전문기업 신청

맞춤형 기술파트너 신청

과제신청(NTIS)

전자평가발표자료등록

과제평가

온라인서면평가

연구장비사업관리(주관)

연구장비사업관리(참여)

전자발표

보고서

연구노

성과인

제재조

온라인

### 과제신청

중소기업기술개발사업 및 산학연 협력사업의 본선신청을 하실 수 있습니다.

지원사업구분

전체 선택집중형 저변확대형 **인프라조성형** 기타

과제 신청대상 공고

※ 과제신청 전 반드시 세부공고명을 확인해주시기 바랍니다.

사업명	세부공고명	공고일	신청기간	정부 지원금 (백만)	공고보 기	신청하기
연구장비 공동활용 지원사업	연구장비 공동활용 지원사업(참여기업)	2018-01-13	2018-02-01 ~ 2018-12-31		1	2

1 >상세보기

2 >신청하기

### 사업공고 상세보기

사업공고 상세보기

공고번호	S00652	사업명	연구장비 공동활용 지원사업
공고명	2018년도 연구장비 공동활용 지원사업 시행계획 공고		
공고일	2018-01-13	신청기간	2018-02-01 ~ 2018-12-31
첨부파일	2018년도 연구장비공동활용지원사업 운영기관(화학물질 유해성 시험기관) 모집 공고.hwp 참여기업신청서.hwp 참여기업서약서.hwp 연구장비활용계획검표.hwp (참여기업) 2018년 연구장비 공동활용 지원사업 참여기업 신청 매뉴얼.pdf 등록장비 정보('17년 기준).xlsx 기술분류표.hwp ★2018년 산학연협력기술개발사업 공고문★.hwp		
제출서류	참여기업서약서.hwp 개인정보(이음, 조회)제 공동의서.hwp 기업정보 활용동의서 표준서식.hwp		

중소벤처기업부 공고 제 2018-171호

2018년도 연구장비공동활용지원사업

QUICK MENU



## 2. 중소기업 사업신청 [www.smtech.go.kr]

## 연구장비 공동활용 지원사업 신청 매뉴얼

### 과제신청

중소기업기술개발 사업 및 산학연 협력사업의 본선신청을 하실 수 있습니다.



☰ > 과제관리 > 과제접수 > 과제신청

#### 업체 정보

업체명	(주)와이에스환경기술연구원	사업자번호	2118779879
-----	----------------	-------	------------

1

#### GUIDE 기관정보 안내

- 위 기관정보는 개인정보의 소속기관 정보를 기준으로 조회되었습니다.
- 신청하시려는 기관정보와 상이한 경우 마이페이지 - 개인정보관리 메뉴에서 중소기업에 정보를 변경 후 재로그인 하셔야 합니다.

### 과제신청

중소기업기술개발 사업 및 산학연 협력사업의 본선신청을 하실 수 있습니다.



☰ > 과제관리 > 과제접수 > 과제신청

#### 공고정보

사업분류	연구장비 공동활용 지원사업
공고	2018년도 연구장비 공동활용
세부공고	연구장비 공동활용 지원사업
공고일	2018-01-13

#### 업체 정보

업체명	(주)와이에스환경기술연구원	사업자번호	2118779879
-----	----------------	-------	------------

#### 필수 동의 항목

1. 시제품 제작시 제작 성공 유무에 상관없이 장비활용 결과물을 보관(2년) 해야 하는 것을 인지하고 동의하십니까?
2. 분석장비 이용시 실험 데이터를 보관(2년) 해야 하는 것을 인지하고 동의하십니까?
3. 시험성적서 발급기관이 해당 인증에서 인정받는 기관일 경우만 시험성적서를 인증용으로 활용할 수 있다는 것을 인지하십니까? 시험성적서를 법정강제인증(KC인증 등)으로 활용하는 것은 사업예산의 적정한 배분을 위해 제한할 수 있다는 것을 인지하고 동의하십니까?
4. 시험성적서를 인증·납품용으로 활용하는 것은 처음 3천만원 이내에서만 가능하고 이후 정부지원금 추가지원에서는 제외되는 것을 인지하고 동의하십니까?
5. 본 사업 참여 시, 사업 취지에 맞게 연구장비를 이용하고 있는지 확인하기 위해 현장점검(선정평가, 진도, 최종점검)을 받을 수 있고 현장점검 시 증빙자료(이용한 결과물 등)를 제시해야 하는 것을 인지하고 동의하십니까?

2

동의함	동의 안함
<input type="radio"/>	<input type="radio"/>
동의함	동의 안함
<input type="radio"/>	<input type="radio"/>
동의함	동의 안함
<input type="radio"/>	<input type="radio"/>
동의함	동의 안함
<input type="radio"/>	<input type="radio"/>
동의함	동의 안함
<input type="radio"/>	<input type="radio"/>

> 다음

### 2.1 과제신청 [3]

- 1 업체명과 사업자번호 확인 후 다음 버튼 클릭
- 2 필수동의 항목의 문항내용을 확인 후 모두 [동의함] 체크 후 다음 버튼 클릭
- 3
- 4
- 5
- \*

## 2. 중소기업 사업신청 [www.smtech.go.kr]

### 예비신청

산학연 협력사업의 신규과제 예산신청을 하실 수 있습니다.



☰ > 트라인과제관리 > 과제신청 > 예비(예산)신청(연구장비)

01 단계 신청서 작성

02 단계 장비활용 계획서

03 단계 진행상태 없음

#### 1. 참여기업현황

기업명	(주)와이에스환경기술	대표자	
대표자, 담당자의 연락처(휴대폰, 전화, 이메일, 팩스등)정보를 반드시 확인하시고, 수정하시기 바랍니다. 업무(바우처승인, 결재등)에 대한 통보를 받으실 수 있습니다. 마이페이지>개인정보관리>에서 수정가능 합니다. 자본금, 매출액 변경은 마이페이지>기관정보관리>재무 1에서 수정가능합니다.(대표자만 가능) 2			
업력구분	선택	업종	선택
자본금	(년)	매출액	(년)
설립년월일	2006-03-10	상시 종업원수(명)	8
사업자등록번호	2118779879	법인등록번호	110111*****
주소	서울특별시 종로구 인사동5길 42, 10층 (관훈동)		
주생 산품(납품처)	3		
담당자	성명		생년월일
	전화		핸드폰
	이메일		팩스 4
	과학기술인번호		과학기술인번호 검증   조회 및 발급   의무화안내
① 과학기술인번호 검증 : 과학기술인번호를 알고 있을 경우 ② 조회 및 발급 : 과학기술인번호 5로되거나 신규발급이 필요한 경우			
업체 소재지역	선택		
관리기관	선택	주의!! 사업자등록증의 주소지에 해당하는 관리기관을 반드시 지정하여야 합니다.	

## 연구장비 공동활용 지원사업 신청 매뉴얼

### 2.2 예비신청 [1]

- 1 신청기업 업력에 따라 신생(창업) 및 일반기업 선택
  - [7년 이하] 신생(창업)기업
  - [7년 초과] 일반기업
- 2 신청기업의 업종을 선택
- 3 신청기업의 연구장비 담당자를 조회하여 선택  
검색 되지 않는 경우 회원가입 진행
- 4 과학기술인 번호 입력 후 검증버튼 클릭
  - 과학기술인번호가 없을 경우 NTIS(www.ntis.go.kr)에서 발급 후 검증
- 5 사업자등록증상 업체 소재지선택  
관리기관은 신청기업이 지역선택 시 자동 부여(임의변경 불가)

\*

## 2. 중소기업 사업신청 [www.smtech.go.kr]

### ▶ 2. 참여기업신청서

과제번호	'저장' 또는 '다음단계' 버튼을 선택시 자동으로 부여됩니다.		
연구개발명	1		
기술분야	2		
산업기술표준분류	선택	해당없음	해당없음
장비 활용분야	선택		
6T분류	선택	해당없음	해당없음
국가과학기술분류	선택	해당없음	해당없음
과학기술적용분야	선택	해당없음	
국가중점과학기술	선택	선택	선택
기술로드맵전략분야	선택	해당없음	해당없음
적용분야	선택		
10대기술분류	선택		
한국표준산업분류	선택 해당없음	해당없음	해당없음
기술수명주기	선택		
환불계좌(은행)	3		
환불계좌		"-" 없이입력	환불계좌(예금주)
환불계좌(예금주)작성시, 통장사본의 예금주와 정확하게 일치하도록 작성			

▶ 저장하기

▶ 다음단계

### 2.2 예비신청 [2]

#### 1 연구개발명 입력

- 장비활용 목적, 개발내용 등을 함축적 의미로 작성
- 사업명, 테스트 등 단문으로 작성 시 반려

#### 2 신청기업이 개발중에 있거나, 장비 사용에 적합한 기술분류 선택

#### 3 바우처 환불신청(자동환불) 시 기업부담금을 받을 기업계좌 입력

4

5

\*



## 2. 중소기업 사업신청 [www.smtech.go.kr]

## 연구장비 공동활용 지원사업 신청 매뉴얼

### 2.2 예비신청 [3]

4. 키워드

한글					
영문					

5. 제출서류

문서유형	파일명	변환상태	오류사유	문서확인	필수여부	수정일
사업계획서(Part I)					필수	
장비활용계획서					필수	

파일업로드

참여자

환불

연구개발실적

업무분류	예선신청	최대용량	100MB
------	------	------	-------

서식목록

파일 이름	파일 크기	문서유형	필수/해당	등록일	행목제거
사업계획서(Part I)			필수(자동)		행목제거
장비활용계획서			필수(자동)		행목제거
법인등록증 또는 사업자등록...			필수		파일추가
참여기업 서약서			필수		파일추가
환불 통장 사본			필수		파일추가
연구개발실적(품목허가서)			해당시		파일추가
연구개발추진역량(부설연구...			해당시		파일추가
연구개발추진역량(각종신기...			해당시		파일추가
우대사항증명서(이노비즈 인...			해당시		파일추가
우대사항증명서(벤처 인증서)			해당시		파일추가
우대사항증명서(여성기업 인...			해당시		파일추가

최대 100 MB 제한

14 개, 0 byte 추가됨

2015 Copyrights © TIPA All rights reserved

이전단계 저장하기 제출하기

- 1 개발중인 제품 또는 기술을 함축적으로 표현할 수 있는 단어(한글, 영문)를 입력
- 2 파일 업로드 선택 후 필수 제출서류 (사업자등록증, 참여기업서약서 등) 및 해당 서류 업로드
- 3 신청서 및 제출서류 등록이 완료되면 저장버튼을 눌러 상태 저장
- 4 내용 확인이 끝난 후 제출하기 버튼을 눌러 최종신청을 완료  
저장만 하고 제출하지 않은 과제는 접수 대상이 아님

5

\*



# 3. 바우처 구매 [www.smtech.go.kr]

## 연구장비 공동활용 지원사업 신청 매뉴얼

### 3.1 바우처 신청

**1** 온라인과제관리 > 연구장비 사업관리(참여) > 바우처 메뉴 클릭

**2** 바우처 신청금액 입력

최대 구매가능금액 116,666,667원  
기 구입 총액 0원  
추가 구매가능금액 116,666,667원

**2** 바우처 신청금액 [입력] 신청원

정부지원금 [입력] 원

기업부담금 [입력] 원  
※ 설립년도 7년이하 기업은 30%, 7년이상 기업은 40%입니다.

추가지원 신청 사유 (700~1000자 이내)

※ 작성요령 : 회사소개(업종, 주생산품 등), 연구장비 이용목적, 본사업을 통한 연구장비 사용 내역 및 성과 등을 자세하게 적어 추가지원 필요성(연구개발 목적에 해당함)을 설득력 있게 작성.  
※ 바우처 전체 정부지원금 30,000,001 원 이상 구매 신청시 관리기관에 승인을 받아야 합니다.  
※ 바우처는 최소 1,000원부터 구매 가능합니다. 1,000원 이하는 잘삭해 주시기 바랍니다.  
※ 필요한 바우처 금액을 입력하시고 신청하시면 승인후 기업부담금을 납부할 계좌번호를 조회할 수 있습니다.

**2** 신규신청

**필독!!** 신규신청버튼을 누르고 예러가 건너나 신청한 과제가 보이지 않으실때 대처방법입니다.

1. 마이페이지 > 개인정보관리 > 개인정보관리(기본)로 이동
2. 아래쪽에 소속사업체정보의 [직장]을 확인

**1** 온라인과제관리>연구장비 사업관리(참여)>바우처 메뉴 클릭

**2** 바우처 신청금액 입력

- 최대 구매가능금액 범위를 초과하는 경우 승인 신청 사유 입력
- 신청금액=정부지원금+기업부담금

신청하기 버튼 클릭

**3**

**4**

**5**

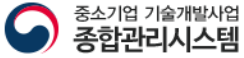
**\*** 바우처는 60일 후 자동 환불 되므로 분석비용 사전 확인 후 바우처 구입 추천

# 3. 바우처 구매 [www.smtech.go.kr]

## 연구장비 공동활용 지원사업 신청 매뉴얼

### 3.2 바우처 결제

로그아웃 평가위원신청 개인정보정정요청 공공데이터제공 마이페이지



중소기업 기술개발사업  
종합관리시스템

온라인과제관리 연구비집행 온라인정산 지원사업안내 정보마당 고객지원 사이트소개

- QUICK MENU
- 마이페이지
- 사업공고
- 규정및서식
- 과제접수
- 연구비집행
- Q&A
- TOP

#### 온라인과제관리

- > 과제참여희수조회(졸업제한관련)
- > 과제신청
- > 전자평가발표자료등록
- > 과제평가
- > 온라인서면평가
- > 연구장비사업관리(주관)
- > 연구장비사업관리(참여)
- > 바우처
  - 연구장비검색
  - 연구장비이용현황
  - 자주사용하는장비
  - 참여기업신청내역
  - 참여기업담당자변경
  - 연구장비 멘토링

#### 바우처

바우처의 신청 현황을 조회하실 수 있습니다.



온라인과제관리 > 연구장비 > 바우처

#### 바우처 통계(2018년도)

바우처 총 구매액 ①	장비 총 사용료 ②	바우처 총 환불액 ③	총 소진예정액 ④	잔액 ⑤
0	0	0	0	0

- ①은 해당 사업년도에 구매한 바우처의 순수 구입금액입니다. (환불금 미포함)
  - ②는 해당 사업년도에 장비를 사용한 금액입니다.
  - ③은 해당 사업년도에 환불된 금액입니다.
  - ④는 해당 사업년도에 장비예약건의 소진예정인 바우처 금액입니다.
  - ⑤는 해당 사업년도에 소진예정금액을 제외한 현재 사용가능한 바우처 금액입니다. (유효기간이 지난 바우처 금액 제외)
- ※ 바우처 유효기간은 입금일로부터(입금일포함) 60일이며, 유효기간이 지난 바우처는 자동환불 됩니다.  
 ※ 바우처 유효기간은 해당 사업년도의 사업종료일보다 를 수 없으며, 사업기간 종료시 잔여 바우처는 자동 환불 됩니다.

예산소진 전   예산소진 후   환불현황   엑셀다운로드

과제 [2018년]   처리상태 전체   조회하기

선택	신청바우처	지급바우처	처리상태	처리일	입금예정일	계좌번호(기업은행)
<input type="checkbox"/>	200,000		신청	2018-08-31		
<input type="checkbox"/>	200,000		승인	2018-09-03	2018-09-17	84900026997447
<input type="checkbox"/>	200,000	200,000	발행	2018-09-03	2018-09-17	84900026997447

신청

승인

발급

- 1 처리상태가 신청인 경우 목록 선택 후 신청 취소 버튼 클릭 후 재신청 가능
- 2 신청한 바우처를 전문기관 [또는 관리기관]에서 승인 하면 가상계좌, 입금액, 유효기간 정보 확인 가능
- 3 가상계좌에 기업부담금 입금 후 처리상태가 [발행]으로 변경되며 장비예약 가능
  - 바우처 입금완료 후 발행 까지 수분 까지 소요
- 4
- 5
- \*

# 4. 연구장비 예약 [www.smtech.go.kr]

## 연구장비 공동활용 지원사업 신청 매뉴얼

### 4.1 장비예약 [1]

[홈](#) [로그아웃](#) [평가위원신청](#) [개인정보정정요청](#) [공공데이터제공](#) [마이페이지](#)

[중소기업 기술개발사업 종합관리시스템](#)
1
[온라인과제관리](#)
[연구비집행](#)
[온라인정산](#)
[지원사업안내](#)
[정보마당](#)
[고객지원](#)
[사이트소개](#)

---

#### 온라인과제관리

- > 과제참여희수조회(졸업제관련)
- > 과제신청
- > 전자평가발표자료등록
- > 과제평가
- > 온라인서면평가
- > 연구장비사업관리(주관)
- > 연구장비사업관리(참여)

· 바우처

1
[연구장비검색](#)

- 연구장비이용현황
- 자주사용하는장비
- 참여기업신청내역
- 참여기업담당자변경
- 연구장비 멘토링

- > 전자협약
- > 보고서제출
- > 연구노트
- > 성과입력
- > 제재조치
- > 온라인수요조사

### 연구장비검색

모든 주관기관의 등록된 연구장비를 조회하실 수 있습니다.



[온라인과제관리](#) > [연구장비](#) > [연구장비검색](#)

과제 [2018년] (주)와이에스환경기술연구원 연구장 ▾ 장비분류

지방청 전체 ▾ 모델명  보유기관 전체 2

3
 검색항목 보유기관 ▾ 와이에스환경기술 한글 장비명 ▾ 4

[조회하기](#)

\* 바우처 잔액 : 0원      검색항목 : 보유기관 > (주)와이에스환경기술연구원

번호	선택	장비명	보유기관	사용료단위	사용료
1	<span style="border: 1px solid red; padding: 2px;">3</span>	결합플라스마질량분석기(Inductively coupled plasma mass spectrometry)	(주)와이에스환경기술연구원	개당	50,000 원
2	<input type="checkbox"/>	유도결합플라스마질량분석기(Inductively coupled plasma mass spectrometry)	(주)와이에스환경기술연구원	개당	50,000 원
3	<input type="checkbox"/>	자동수은분석기(Direct Mercury Analyzer)	(주)와이에스환경기술연구원	개당	50,000 원
4	<input type="checkbox"/>	수은분석기(Mercury Analyzer)	(주)와이에스환경기술연구원	개당	20,000 원
5	<input type="checkbox"/>	헤드스페이스/가스크로마토그래피/질량분석기(headspace gas chromatography mass spectrometry)	(주)와이에스환경기술연구원	개당	100,000 원
6	<input type="checkbox"/>	고성능액체크로마토그래피(High-performance liquid chromatography)	(주)와이에스환경기술연구원	개당	100,000 원
7	<input type="checkbox"/>	유도결합플라스마원자방출분석기(inductively coupled plasma optical emission spectrometry)	(주)와이에스환경기술연구원	개당	25,000 원

1
4

[장비비교](#)
4
[이용신청](#)
[자주사용하는장비등록](#)

- QUICK MENU
- 마이페이지
  - 사업광고
  - 규정및서식
  - 과제접수
  - 연구비집행
  - Q&A
- [TOP](#)

**1** 온라인과제관리 > 연구장비사업관리(참여) > 연구장비 검색

**2** (주)와이에스환경기술연구원 또는 장비명을 통해 조회

**3** 이용하고자 하는 장비의 체크박스를 선택

**4** 이용신청 클릭

- 조회한 장비에 대해 상세 내용 필요한 경우 장비명을 클릭하여 확인 가능

**5**

**\***

## 4. 연구장비 예약 [www.smtech.go.kr]

## 연구장비 공동활용 지원사업 신청 매뉴얼

### 4.1 장비예약 [2]

- 1 장비예약을 위한 내용을 입력 한 뒤 단계를 선택하면 연구개발단계에 자동으로 입력
- 2 장비이용 최종 신청
- 3
- 4
- 5
- \*

중소기업 통합콜센터  
국번없이 1357  
상업시간 (평일) 09:00~18:00

퀵다운  
-인증서모뎀

<b>원리 및 특징</b>	시도를 고수파유도코일에 의하여 영상 편 집관 플라즈마에 도입하여 6,000 K~8,000 K에서 여기 편 원자가 바닥상태로 이동할 때 방출하는 발광선 및 발광강도를 측정하여 원소를 정량분석
<b>구성 및 성능</b>	<ul style="list-style-type: none"> <li>- High energy(f/6.7) echell-based polychromator utilizes two SCD detector</li> <li>- Shutter and Hg Recalibration System</li> <li>- Wavelength range : (163 ~ 782) nm or wider</li> <li>- RF Frequency : 27.13 MHz</li> <li>- RF Power : (750 ~ 1500) Watts</li> <li>Measured resolution : <math>\lambda</math> &amp; <math>\mu</math> &amp; <math>\mu</math> &amp; <math>\mu</math> : 0.006 nm at 200 nm</li> <li>ppb~ppm 단위 분석</li> </ul>
<b>사용예</b>	<ul style="list-style-type: none"> <li>- sheet 지 내 중금속 분석</li> <li>- 화장품 내 중금속 분석</li> <li>- 모발시료 내 미네랄 원소 분석</li> </ul>
<b>주시험 분야</b>	<ul style="list-style-type: none"> <li>- RoHS II 대응 (전기, 전자 부품 내 중금속 정량분석)</li> <li>- 의약품 : 약품, 화장품 중 중금속 정량분석</li> <li>- 화학 : 액상시료 중 무기를 정량분석</li> <li>- 환경 : 폐기물, 토양, 수질 등 무기를 정량분석</li> <li>- 생물 : 동·식물 조직 내 무기를 정량분석</li> </ul>

- QUICK MENU
- 마이페이지
  - 사업공고
  - 규정및서식
  - 과제접수
  - 연구비집행
  - Q&A
  - [TOP](#)

#### 기관정보

<b>기관명</b>	(주)와이에스환경기술연구원	<b>부서(학과)명</b>	기업부설연구소
<b>담당인력</b>	전석호	<b>전화번호</b>	02-312-0540
<b>이메일</b>	testing@ysiet.com	<b>설치장소</b>	기업부설연구소

#### 장비예약

사용예정기간  :  0 시  0 분 ~  :  0 시  0 분  
 날짜 입력 예) 2011-01-01

1단계(기초연구단계)
  2단계(기초연구단계)
  3단계(실험단계)
  4단계(실험단계)
  5단계(시제품단계)

연구 개발 단계

장비 활용 사유

사용 시료

기타 요청 내용

- 2 [이음신청](#) [자주사용하는장비등록](#)

# 5. 연구장비 이용내역 결제 [www.smtech.go.kr]

## 연구장비 공동활용 지원사업 신청 매뉴얼

### 5.1 바우처 결제 [1]

로그아웃   평가위원신청   개인정보정정요청   공공데이터제공   마이페이지

중소기업 기술개발사업  
종합관리시스템   **1** 온라인과제관리   연구비집행   온라인정산   지원사업안내   정보마당   고객센터   사이트소개

### 온라인과제관리

- 과제참여희수조회(졸업제관련)
- 과제신청
- 전자평가발표자료등록
- 과제평가
- 온라인서면평가
- 연구장비사업관리(주관)
- 연구장비사업관리(참여)**

- 바우처
- 연구장비검색
- 연구장비이용현황**
- 자주사용하는장비
- 참여기업신청내역
- 참여기업담당자변경
- 연구장비 멘토링

- 전자협약
- 보고서제출
- 연구노트
- 성과입력
- 제재조치
- 온라인수요조사

### 연구장비이용 현황

연구장비이용/예약내역을 조회하실 수 있습니다.

☑ > 온라인과제관리 > 연구장비 > 연구장비이용현황

과제: [2018년] 화장품 내 중금속 및 미세먼지 제거 성능 평가(C0607391)

예약기간: ~     결제기간: ~

예약상태: 전체     예약번호:     검색항목: 업체명     [조회하기]

엑셀다운로드

번호	예약번호	예약상태	장비명/영문	주관기관	주관기관 자산번호	참여기업
1	31122	<b>2</b> 결제대기	<b>3</b> 유도결합플라스마질량분석기(Inductively coupled plasma mass spectrometry)	와이에스환경기술연구원	YSIET-A-43	(주) 화장품

1

주소기인 토크콘텐츠

**1** 온라인연구과제관리 > 연구장비사업관리(참여) > 연구장비이용현황

**2** 이용이 완료된 장비에 대한 결제를 주관기관이 요청하면 예약상태가 [결제대기 상태]로 변경

**3** 장비명을 클릭하여 상세 이용내역을 확인

**4**

**5**

**\***

# 5. 연구장비 이용내역 결제 [www.smtech.go.kr]

## 연구장비 공동활용 지원사업 신청 매뉴얼

### 5.1 바우처 결제 [2]

#### 온라인과제관리

- ▶ 과제참여희수조회(졸업제관련)
- ▶ 과제신청
- ▶ 전자평가발표자료등록
- ▶ 과제평가
- ▶ 온라인서면평가
- ▶ 연구장비사업관리(주관)
- ▶ 연구장비사업관리(참여)
- 바우처
- 연구장비검색
- 연구장비이용현황
- 자주사용하는장비
- 참여기업신청내역
- 참여기업담당자변경
- 연구장비 멘토링
- ▶ 전자협약
- ▶ 보고서제출
- ▶ 연구노트
- ▶ 성과입력
- ▶ 제재조치
- ▶ 온라인수요조사

### 연구장비이용 현황

연구장비이용/예약내역을 조회하실 수 있습니다.



온라인과제관리 > 연구장비 > 연구장비이용현황

**QUICK MENU**

- 마이페이지
- 사업광고
- 규정및사서
- 과제접수
- 연구비집행
- Q&A
- TOP

#### 접수현황

장비명/영문장비명	냉진계장방출주사전자현미경 (Cold-type Scanning Electron spectrometer)		
주관기관자신번호	한*		
기본수수료	50,000	예약번호	31122
산출근거	규정에 의거 운영위원회의 등의 및 관장의 승인을 통한 사용자 산출		
예약업체정보	업체명	(주)나	
	연구장비담당자	박	연락처 043-
	부서명	관리	이메일
주관기관정보	기관명	한	
	연구장비담당자	권	연락처 04
	부서명	중소기업산업협력센터	이메일 sr
	장비 관리자	박	연락처 04
	직위	연구원	이메일 ts
예약진행상태	결제대기	이로사항	sample
사용예정기간	201		

#### 1. 응답현황

연구 개발 단계	축정
장비 활용 사유	축정
기타 요청 내용	축정
이용기간	0
수수료	530,000
최종견적서	<a href="#">다운로드</a>
업체 결제일	

#### 2. 이용완료

이용만족도	<input type="radio"/> 매우만족(5점) <input type="radio"/> 만족(4점) <input type="radio"/> 보통(3점) <input type="radio"/> 불만족(2점) <input type="radio"/> 매우불만족(1점)
사유	<input style="width: 100%;" type="text"/>
건의 및 이용예로	<input style="width: 100%;" type="text"/>

**3. 결제완료** > [등록보기](#) > [인쇄](#)

- 1
  - 2
  - 3
  - 4
  - 5
- \*
- 결제 완료 후 취소는 불가
  - 최종견적 및 수수료 등이 잘못 등록된 경우 연구원으로 수정요청 할 수 있음

## 6. 연구장비 공동활용 지원사업관련 FAQ

### Q. 세금계산서는 어떤 기준으로 발급이 되나요?

↳ A. 세금계산서는 전체 장비이용료에 대해 발급이 되며 발급 기준은 아래 표를 참고 바랍니다.

구 분	내 용
공급가액	정부지원금 + 기업부담금
부가가치세	참여기업에 별도 부과
참여기업 증빙	참여기업은 정부지원금에 대해서는 수입으로 세무처리

ex) 시험수수료(100만원) = 정부지원금 60만원 + 기업부담금 40만원  
세금계산서 발행금액 (110만원) = 공급가액(100만원) + 부가가치세(10만원)

### Q. 연공사업을 신청하고 곧바로 장비사용(분석) 의뢰가 가능한가요?

↳ A. 연공사업 참여기업으로 신청을 하면 5-15일 이내에 선정이 이루어집니다. 선정이 된 상태에서만 바우처의 구입이 가능하며, 장비 예약 신청 이전에 이루어진 분석건에 대해서는 지원이 불가하기 때문에 여유를 가지고 참여기업 신청을 진행해 주시기 바랍니다.

### Q. 바우처는 한번만 구입이 가능한가요? 사용하고 남은 바우처는 어떻게 되나요?

↳ A. 바우처는 당해 년도내에서는 지원금 한도 내에서 자유롭게 구입이 가능합니다. 또한 구입일로부터 9개월이 경과한 사용하지 않은 바우처 비용 중 기업부담금은 자동으로 환불이 이루어 집니다. 9개월 이전에도 [온라인연구과제관리 > 연구장비사업관리(참여) > 연구장비이용현황] 메뉴에서 환불이 가능합니다.

### Q. 연공사업으로 발행한 성적서를 인증 및 납품용도로 사용해도 되나요?

↳ A. 최초 지원금액인 3,000만원에 대해서는 인증 및 납품용도로 성적서의 사용이 가능하나 이후 지원에 대해서는 연구개발 용도로만 사용이 가능합니다. 또한 동일한 인증이나 납품에 대한 중복 지원은 불가합니다.

### FAQ.

1

2

3

4

5

\*



# THANK YOU



연구장비 공동활용 사업 관련 문의

와이에스환경기술연구원 사업 담당자

**엄대승 과장**

T 070.4337.5460 M testing@ysiet.com

서울시 종로구 인사동 5길42 종로빌딩 10층

T 02-312-0540 F 02-312-0560 H [www.ysiet.com](http://www.ysiet.com)



와이에스환경기술연구원  
YS INSTITUTE OF ENVIRONMENTAL TECHNOLOGY